

# DE CARCASSONNE À SÈTE 5 JOURS / 4 NUITS - VERSION LIBERTÉ

« DE CARCASSONNE A LA MER, OU LE CŒUR DU CANAL DU MIDI A VÉLO »

## OU CARCASSONNE À AGDE EN 4 JOURS / 3 NUITS

Séjour en liberté : départ à la date de votre choix

A partir de 11 ans



### SEJOUR CONÇU PAR LE PETIT CYCLO

Laissez vous tenter par ce séjour le long du Canal du Midi au départ de Carcassonne jusqu'à Agde ou Sète, à personnaliser selon vos envies. Cet itinéraire cyclable vous fait parcourir les chemins de halage du Canal du Midi. Ce dernier, construit sous la direction de Pierre-Paul Riquet entre 1666 et 1681 est composé de nombreux ouvrages d'art et bordé de platanes... Le décor parfait pour vivre un séjour inoubliable, entre nature et histoire.

## **JOUR 1 : ARRIVÉE À CARCASSONNE, (RE) DÉCOUVERTE DE LA CITÉ MÉDIÉVALE ET DE LA VILLE DE CARCASSONNE**

L'aventure commence à Carcassonne, ville emblématique du Sud-Ouest, réputée pour sa célèbre cité médiévale, que vous pourrez visiter. A vous les remparts de la cité, le château comtal et la basilique Saint-Nazaire !

Pour visiter la cité, mieux vaut y aller à pied. Les ruelles pavées et tortueuses, se livrent mieux aux piétons.

Vous découvrez bientôt votre hébergement, où vous attend votre roadbook et où votre hôte saura vous accueillir comme il se doit.. Si vous avez opté pour la location de matériel, vous trouverez également le matériel à votre hébergement de Carcassonne, idéalement placé, à deux pas de la cité médiévale.

Dîner libre possible à proximité immédiate de votre hébergement, notamment au coeur de la cité.



*Il peut être envisagé de laisser votre véhicule à votre hébergement de Carcassonne pour la durée de votre circuit à vélo, à titre gracieux. Cela sera à préciser selon les disponibilités au moment de la réservation.*

## **JOUR 2 : DE CARCASSONNE À HOMPS À VÉLO (41KM)**

Vous quittez Carcassonne pour vous acheminer vers Homps, joli village audois situé aux portes de l'Hérault.

Laissez vos bagages chez votre hôte, ils seront acheminés jusqu'à votre prochain hébergement.



Un passage à la Maison des vins du Minervois devrait ravir les amateurs de crus locaux et de bâtisses du cru. Située Quai des tonneliers, elle fait aussi office de Capitainerie et vous passerez devant en arrivant dans le port de Homps, sur le Canal du Midi. Vous aurez plaisir à vous installer dans une maison de maître rénovée, avec piscine. Profitez de la magie des lieux pour récupérer vos forces...Dîner libre possible à proximité immédiate de votre hébergement et nuitée en chambre.s d'hôtes /Hôtel \*\*.

*Option : nous vous proposons de rester une seconde nuitée sur Homps pour prendre le temps d'aller admirer le superbe village de Minerve. Situé à 14km de Homps, vous pouvez réaliser cette escapade en Aller-retour (28km) ou en boucle, en passant par le Somail et par le Canal du Midi (59km).*



## JOUR 3 : BALADE DE HOMPS À CAPESTANG (41KM)

A l'ordre du jour : le pont-canal du Répudre, oeuvre de Riquet, bâtie en 1676 ; c'est le 1<sup>er</sup> ouvrage de ce type en France. A Ventenac-Minervois, vous ne pourrez pas manquer le château du XVIII<sup>ème</sup>, sa cave viticole et son musée.



Au Somail, hameau bâti à dessein, comme "étape de couchée" le long du Canal, vous trouverez le "Trouve-tout du livre", une librairie ancienne qui ravira les amateurs de raretés et de curiosités. Après quelques kilomètres, vous voici près de Capestang, qu'il est impossible de confondre avec un autre village, en raison de sa collégiale Saint-Etienne, dominant le village de toute sa hauteur. Dans ce village animé, il vous sera possible de louer un bateau, le temps d'une promenade, afin de naviguer sur le Canal du midi. Pour la nuit, vous dormirez dans une maison d'hôtes typique de la région, non loin de la collégiale. Dîner libre possible à proximité immédiate de votre hébergement, à moins que vous ne profitiez de la table d'hôtes...

## JOUR 4 : DE CAPESTANG À AGDE (42KM)

En vous rapprochant de Béziers, le Canal du Midi vous réserve une surprise de choix : les 9 écluses de Fonsérannes, lieu emblématique et incontournable, aussi surnommé "l'escalier de Neptune".

Vous êtes alors à 2 pas du centre-ville de Béziers, riche d'un important patrimoine d'art et d'histoire. Le Parc du Plateau des poètes se prête à une pause pique-nique. Le terrain est pentu mais le parc n'en est pas moins charmant, vous offrant des zones d'ombre propices à la sieste. Une parenthèse "découverte du centre historique", vous permettra de visiter l'imposante cathédrale Saint-Nazaire et d'admirer les élégantes façades, placées le long des allées Riquet.



Pour autant, votre parcours vous attend et vous rejoignez bientôt Agde. Le dernier tronçon en terre vous amène sur les bords de la rivière Hérault.

Vous dormirez dans une charmante maison d'hôtes, décorée avec goût, à 2 pas du centre-ville d'Agde. Ce dernier est caractérisé par des édifices en pierres sombres. Cette pierre volcanique donne tout son caractère au cœur de Agde, ainsi surnommée la "perle noire de la Méditerranée". Les nombreux artisans exerçant au centre-ville vous permettront de découvrir dans leurs boutiques d'authentiques trésors de la vie locale, passée et présente. Dîner libre, possible à proximité immédiate de votre hébergement... Profitez-en pour déambuler dans les ruelles à la nuit tombée, la commune vous a concocté un stupéfiant spectacle de lumières colorées, disséminées ça et là, venant apporter un éclairage nouveau aux monuments, aux quatre coins de la ville...Magique !

*Si vous avez choisi la formule en 4 jours/3 nuits, votre séjour prend fin à votre arrivée à Agde. Les vélos sont à déposer chez notre partenaire, situé à 2 pas de la gare de Agde.*

*La nuitée à votre arrivée à Agde est en option ; si vous la prenez, nous récupérons le matériel de location à votre hébergement.*

## JOUR 5 : DE AGDE À SETE, LA VENISE DU MIDI (35KM)

Il est temps de finir en beauté votre séjour, en rejoignant l'étang de Thau.

Vous aurez ensuite le plaisir de longer la mer par une excellente piste cyclable, pour atteindre Sète... baignade possible tout le long du lido, il serait dommage de se priver !

Vous atteignez finalement la ville où Georges Brassens vit le jour, Sète est aussi célèbre pour son port. Ce dernier, animé par le ballet des bateaux de pêche, participe encore au charme de la ville.

Les âmes romantiques auront plaisir à déambuler le long des canaux de la vieille ville, ou à dîner en terrasse dans le vieux quartier. De mi-juin à mi-septembre, vous pourrez assister à des tournois de joutes traditionnelles Sétoises, en habits traditionnels. L'identité forte de la ville et ses traditions sont encore bien présentes.

Pour les gourmets, nous nous engageons à vous fournir une adresse de choix, pour déguster des tielles faites maison, de la recette authentique à des variantes plus originales...vous nous en direz des nouvelles!



*Si vous avez choisi la formule en 5 jours/4 nuits, votre séjour prend fin à votre arrivée à Sète. Les vélos sont à déposer chez notre partenaire, situé à 2 pas de la gare de Sète.*

*La nuitée à votre arrivée à Sète est en option, si vous la prenez, nous récupérons le matériel de location à votre hébergement.*

*Option : Sur demande, vous pouvez opter pour une formule en 6 jours/5 nuits, avec fin de séjour à Montpellier; ce qui vous permettra de pédaler jusqu'à la seconde capitale d'Occitanie.*

# FORMULES

## Vos Formules concernant l'hébergement :

Pour un circuit à vélo aussi confortable que possible, les petits-déjeuners seront toujours pris à votre hébergement. Lorsque celui-ci propose la table d'hôtes, nous vous communiquerons l'information en amont, afin de vous permettre de la réserver si vous le souhaitez.

Nous vous proposons deux niveaux de confort pour ce séjour : la formule "confort" et la formule "standing". Dans les 2 cas, nous avons sélectionné rigoureusement les hébergements selon divers critères (proximité du Canal, qualité de l'accueil, charme et authenticité des lieux...) et les avons visités afin de nous assurer du niveau de prestation fourni.

Soyez assurés que des hébergements avec piscine vous seront réservés aussi souvent que possible (en fonction des disponibilités de ces hébergements, au moment de la confirmation du séjour), et ce, quel que soit le niveau de confort choisi.

## Formule concernant les repas :

Ce séjour vous est proposé en formule Bed & Breakfast, ainsi les petits déjeuners sont tous inclus dans le prix du séjour. Si vous souhaitez profiter de la table d'hôtes aussi souvent que possible, indiquez-nous ce souhait et nous réservons en priorité pour vous des hébergements pouvant vous concocter un dîner. Sinon, diverses possibilités de restauration se trouvent à proximité immédiate de votre hébergement, à chaque étape. Ainsi, vous pouvez choisir de dîner selon vos envies du moment !

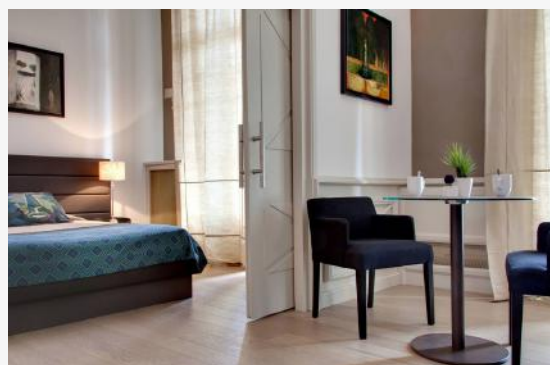
# DATES ET TARIFS

Tous les jours du 28 mars au 1<sup>er</sup> novembre -! **Tarifs indiqués pour la période allant du 1<sup>er</sup> Mai au 27 Septembre !**  
- en dehors de cette période, le coût du transfert de bagages pourra nécessiter un surcoût.

	FORMULE CONFORT		GAMME SUPERIEURE	
1 voyageur :	559€	389€	679€	479€
Dès 2 voyageurs :	389€/pers	282€/pers	449€/pers	312€/pers

=> Tarifs indiqués pour un séjour de Toulouse à Sète en 5j/4n

=> Tarifs indiqués pour un séjour de Toulouse à Agde en 4j/3n



Les photos d'hébergements sont fournies à titre indicatif. Selon la date de votre confirmation et le délai d'anticipation (selon les disponibilités des hébergements à ce moment-là), il est possible que vous dormiez dans un hébergement différent de celui représenté en photo, pour autant, il s'agira d'un hébergement de standing équivalent.

## LE PRIX COMPREND

### Le prix comprend :

- 4 ou 3 nuits en chambre Confort ou Standing avec petits déjeuners.
- chambres soignées, excellent service
- Transport des bagages à chaque étape (1 bagage/ personne de 20 kg maximum)
- Carnet de voyage avec carte détaillée
- Taxes de séjour
- Assistance 7j/7

### Le prix ne comprend pas :

- Les boissons, déjeuners, dîners
- Les assurances facultatives (annulation / multirisque)
- Location des vélos
- Les visites de sites
- Tout ce qui n'est pas dans " le prix comprend "

## RÉDUCTIONS

- Sans transport des bagages: -40 € / personne sur le séjour de Carcassonne à Sète en 5 jours/ 4 nuits  
-30€ / personne sur le séjour de Carcassonne à Agde en 4 jours/ 3 nuits
- Réduction "enfants" de 12 à 17 ans ou troisième et quatrième personne : -20%

Les réductions sont applicables uniquement sur le 3ème et 4ème lit lorsque une chambre triple ou quadruple est occupée par 2 adultes minimum.

## OPTIONS

### SUPPLÉMENT CHAMBRE INDIVIDUELLE

**Supplément chambre individuelle : 170€ en version "Confort" sur le séjour 5j/4n**

**Supplément chambre individuelle : 107€ en version "Confort" sur le séjour 4j/3n**

### NUITS SUPPLÉMENTAIRES

- **Nuit.s supplémentaire.s à Carcassonne** (prix par nuit, par chambre - petit déjeuner inclus) :

--> Confort : 110€ par chambre double / 95€ par chambre individuelle / 110€ en chambre twin (120€ en juillet&août)

--> Gamme supérieure : 125€ par chambre double ou twin (145€ en juillet & août)

100€ par chambre individuelle

- **Nuit.s supplémentaire.s à Agde** (prix par nuit, par chambre - petit déjeuner inclus) :

--> Confort : 95€ par chambre double ou twin (110€ de juillet à septembre)

85€ par chambre individuelle

--> Gamme supérieure : 120€ par chambre double ou twin (160€ de juillet à septembre)

110€ par chambre individuelle / 160€ de juillet à septembre

- **Nuit.s supplémentaire.s à Sète** (prix par nuit, par chambre - petit déjeuner inclus) :

--> Confort : 90€ par chambre double (100€ de juillet à septembre)

80€ par chambre individuelle (90€ de juillet à septembre)

--> Gamme supérieure : 155€ par chambre double (175€ de juillet à septembre)

159€ par chambre twin (180€ de juillet à septembre)

120€ par chambre individuelle / 160€ de juillet à septembre

### MATÉRIEL DE LOCATION

#### SÉJOUR 5J/4N

#### SÉJOUR 4J/3N

- Location de vélos VTC Trekking tout équipé\*:

135€

130€

- Location de vélos à assistance électrique tout équipé\*:

205€

190€

Vélo & matériel étant livrés à votre premier hébergement, rapatriement inclus.

\*1 sacoche arrière/VTC, 1 sacoche avant porte-carte/VTC, antivol, kit de réparation



## LE MATÉRIEL :

### VOUS FOURNIR DU MATÉRIEL DE QUALITÉ



Nous vous proposons un parc varié de vélos neufs, révisés après chaque location.

Après avoir testé diverses marques au fil des années, nous avons choisi de vous équiper avec des vélos de la marque allemande Bergamont.

Nous avons bien sûr à votre disposition un large choix de tailles, afin de vous fournir la monture la mieux adaptée. Tandems, remorques, sièges enfants, vélos à assistance électrique...nous aurons forcément ce dont vous avez besoin.

Lors d'un séjour, si vous avez opté pour la location d'un vélo, **vous le recevez muni d'une sacoche avant, d'une sacoche arrière ; le casque, le kit de réparation et l'antivol vous sont également prêtés pour le séjour (sans surcoût).**

.....  
*A noter que, au plus tard lors de la récupération des vélos, un contrat de location devra être signé et une caution par empreinte bancaire devra être réalisée.*

*Celle-ci sera faite en amont par téléphone, notamment dans le cas de départs réalisés au départ d'une autre ville que Toulouse*

*Sans caution réalisée en temps utiles, nous ne pourrons acheminer les vélos loués au lieu convenu.*

**C'EST UN CHOIX, NOUS TENONS À VOUS FOURNIR LE MEILLEUR MATÉRIEL POSSIBLE POUR FAIRE DE VOTRE CIRCUIT À VÉLO UNE RÉUSSITE À TOUS LES NIVEAUX !**



## VOUS RENDRE AU POINT DE RENDEZ-VOUS

Dans la mesure où nous vous proposons un séjour liberté en "one-way" (en aller simple), il est parfois plus simple de venir en transport en commun ; cela vous évite de repasser par votre point de départ (Carcassonne) avant de repartir où vous le souhaitez en fin de séjour.

En effet, lors de votre arrivée à Agde ou Sète, il n'y a rien qui vous oblige à revenir à Carcassonne avant de rentrer ou de poursuivre vers une autre destination.

Rappelons que nous nous chargeons du rapatriement du matériel loué - inclus dans le tarif de location - une fois que vous arrivez au terme de votre circuit itinérant à vélo.

### VOUS VENEZ EN TRAIN ?

La gare de Carcassonne est celle située au plus près du point de départ de votre randonnée itinérante... Située en bord de Canal, elle est placée en bordure de la "nouvelle ville de Carcassonne", qu'il faudra cependant traverser afin de rejoindre la cité médiévale.

---

L'aéroport Sud de France Carcassonne est bien le plus proche.

### VOUS VENEZ EN AVION ?

Vous avez également l'aéroport de Béziers. Sinon, l'aéroport environnant le mieux desservi sera l'aéroport de Toulouse Blagnac. A savoir qu'une navette aéroport (bus) vous amène au centre-ville de Toulouse, ou encore un tramway bien pratique...

### VOUS VENEZ EN VOITURE ?

N'hésitez pas à nous le faire savoir si vous venez véhiculés, nous avons plusieurs solutions pour vous :

- laisser votre véhicule à votre hébergement de Carcassonne, à titre gracieux (selon les disponibilités au moment de la réservation)
- Le déposer à proximité de votre point d'arrivée à Sète ou Agde

## GESTION DES BAGAGES "SUIVEURS" :

Le transfert des bagages est inclus, cela étant, nous pouvons rajuster votre devis si vous ne souhaitez pas bénéficier de ce service.

□ Nous ne sommes pas en mesure de fournir ce service toute l'année. Sur cet itinéraire, nous pouvons l'assurer du 28 mars au 1er novembre 2020, avec un tarif assuré le plus bas, du 1er Mai au 27 septembre 2020.

## ASSURANCES:

Vous avez la possibilité de souscrire diverses formules d'assurance pour ce séjour ces assurances sont bien entendu facultatives.



### VÊTEMENTS & AFFAIRES PERSONNELLES :

- Vêtements "techniques", qui sèchent vite, en cas d'averses... ou de lessives en cours de séjour
- Une veste et/ou un vêtement chaud de type polaire pour les soirées et/ou vous couvrir en début de matinée
- Une tenue pour les soirées ainsi qu'une paire de chaussures confortables
- Chaussettes et sous-vêtements
- Maillot de bain et un drap de bain dédié à la baignade
- Chaussures fermées pour pédaler et visiter la journée, de type baskets - **les chaussures ouvertes ne sont pas recommandées ni adaptées au Canal du Midi**

### EQUIPEMENT :

- Protection solaire (attention, le Canal peut vous donner des couleurs, en raison de la réverbération occasionnée...des vêtements légers mais couvrants pourront être un choix judicieux) : lunettes de soleil et crème solaire
- Protection contre la pluie (poncho adapté à la pratique du vélo, soit avec élastique ou veste imperméable et si possible, respirante)
- Couteau suisse et éventuellement un couvert lavable (cuillère et fourchette combinées)
- Nécessaire de toilette et papier hygiénique (en cas d'urgence)
- Eventuellement, une petite pharmacie d'urgence

## INSCRIPTION

Pour vous inscrire, nous vous recommandons de compléter le formulaire de réservation, qui nous permettra de vous envoyer un devis personnalisé sous 48h maximum.

#### PAR TÉLÉPHONE

Au +33 (0)6 77 03 24 87

Si vous souhaitez préciser les contours de votre séjour. Nous serons ravis de vous conseiller. Notre équipe connaît très bien l'itinéraire et vous conseillera au mieux pour personnaliser votre séjour et vous aiguiller si vous hésitez.

#### PAR E-MAIL

contact@lepetitcyclo.com

# CONTACTEZ-NOUS :

LE PETIT CYCLO, votre agence de séjours à vélo basée à Toulouse, spécialiste des circuits itinérants dans le Sud-Ouest. Elle est composée de cyclo-voyageurs passionnés et désireux de partager cette façon de voyager et leur expertise en la matière.

Il vous manque des informations concernant votre séjour ? Contactez-nous !

## PAR TÉLÉPHONE

**Au +33 (0)6 77 03 24 87**

Si vous souhaitez préciser les contours de votre séjour. Nous serons ravis de vous conseiller. Notre équipe connaît très bien l'itinéraire et vous conseillera au mieux pour personnaliser votre séjour et vous aiguiller si vous hésitez.

## PAR E-MAIL

[contact@lepetitcyclo.com](mailto:contact@lepetitcyclo.com)

## PAR COURRIER

Le Petit Cyclo,  
Rue Jacques Prévert, 31520 RAMONVILLE SAINT AGNE

Suivez nos projets et soutenez-nous sur facebook ou instagram  
Retrouvez tous nos séjours sur [www.lepetitcyclo.com](http://www.lepetitcyclo.com)



**Immatriculation au registre des Opérateurs de Voyages : IM031190015**  
**Garantie financière : Groupama assurance**  
**Assurance responsabilité civile professionnelle : Hiscox assurances**